



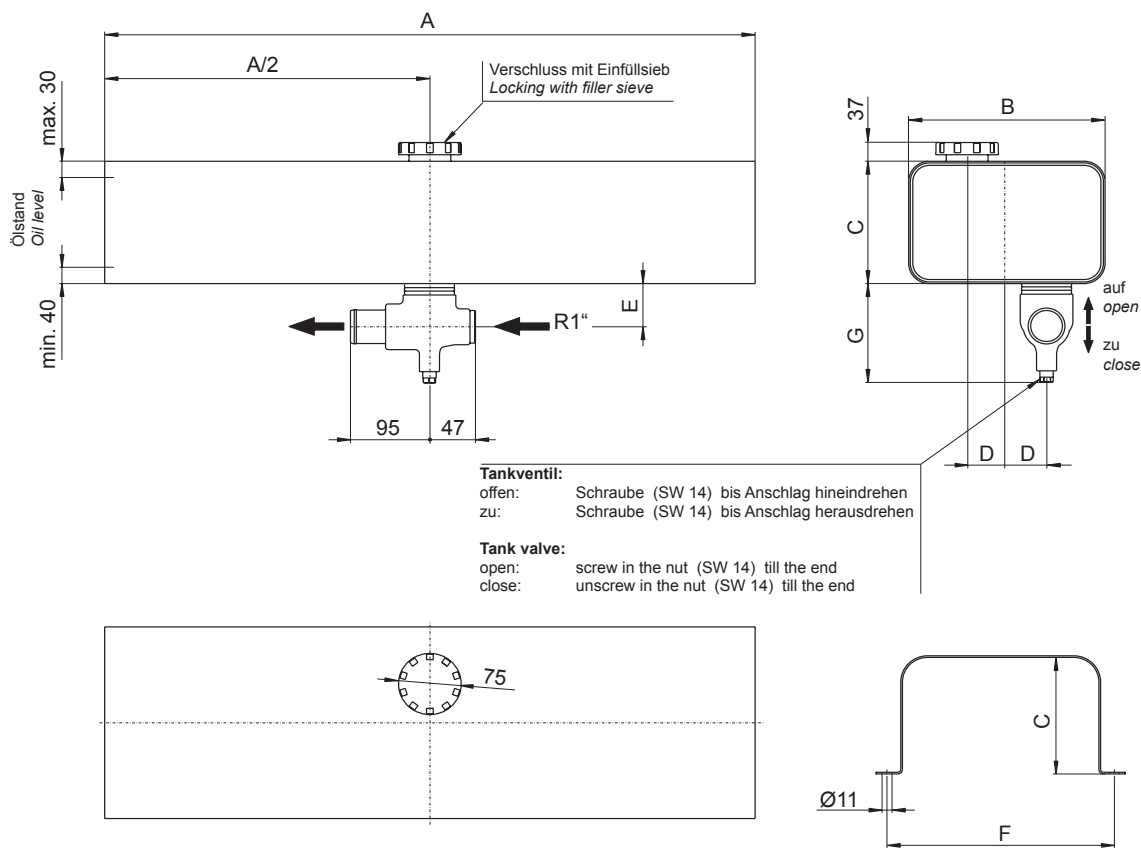
Ölbehälter für Motorwagenkipper

- mit Befestigungsbügeln* und Tankventil** NW 40 / NW 50

Oil tank for tipper truck

- with fastening bows* and tank - valve** NW 40 / NW 50

Stand: 18.01.2007



Typ	Inhalt (ltr)		Abmessungen							Gew. (kg)	Bestell - Nr. Ölbehälter	Bestell - Nr. * Befestigungsbügel
	gesamt	nutzbar	A	B	C	D	E	F	G			
type	total	useful	A	B	C	D	E	F	G	weight (kg)	order - no.	order - no. *
60 / 45	60	45	1180	280	200	70	55	306	125	17,5	75060364	75060026

* Befestigungsbügel müssen gesondert bestellt werden !
 Fastening bows must be ordered separately !

**** Achtung !**

Tankventil kpl. wahlweise für Schlauch NW 40 oder NW 50.
 Bitte gesondert bestellen !
 ! Bitte vor der Montage den Stopfen im Rücklaufanschluß entfernen !

**** Attention !**

Tank valve compl. alternatively for hose NW 40 or NW 50.
 Please, order separately !
 ! Please, before the assembly remove the plug in the return flow connection !

Tankventil tank valve	Bestell - Nr. order - no.
NW 40	85750331
NW 50	85750319

Wahl der Behältergröße beim Kippen

Erforderlicher nutzbarer Ölinhalt = min. 1,2 faches Hubvolumen der Kippzylinder.
 Die aufgeführten Behälter sind speziell für den Kipperbetrieb entwickelt und für alle ähnlichen Einsätze geeignet, bei denen die Hydraulikpumpe jeweils nur kurzzeitig in Betrieb ist und nicht mehr als 90 l/min fördert.

Choice of the tanksize when tipping

Required useful oil content = min. 1,2 times stroke volume of tipping cylinder.
 The tank listed are developed especially for tipper operations and suitable for all similar applications, provided that the hydraulic pump is only for short time does not deliver more than 90 l/min.